

平成 31 年 3 月 28 日

## お客さま本位の業務運営に基づく「比較可能な共通 K P I」の公表について

株式会社筑邦銀行（以下、「当行」といいます）では、2017 年 6 月に策定・公表した「[お客さま本位の業務運営に関する基本方針](#)」に基づき、お客さまのニーズにあった商品・サービスの提供に努め、お客さま本位の業務運営の徹底に取り組んでおります。

このたび、当行では「投資信託の販売会社における比較可能な共通 K P I（以下、共通 K P I）」である下記の指標について、2018 年 9 月末時点の結果をお知らせいたします。

今後も、真にお客さまにご満足いただける質の高い金融サービスを提供し、お客さまの安定的な資産形成に貢献できるよう取り組んでまいります。

### 記

1. 公表日

2019 年 3 月 28 日（木）

2. 共通 K P I

- (1) 運用損益別顧客比率
- (2) 投資信託預り残高上位 20 銘柄のコスト・リターン
- (3) 投資信託預り残高上位 20 銘柄のリスク・リターン

3. 「投資信託の販売会社における比較可能な共通 K P I」の掲載場所

URL : <https://www.chikugin.co.jp/kojin/shintaku/kpi/>

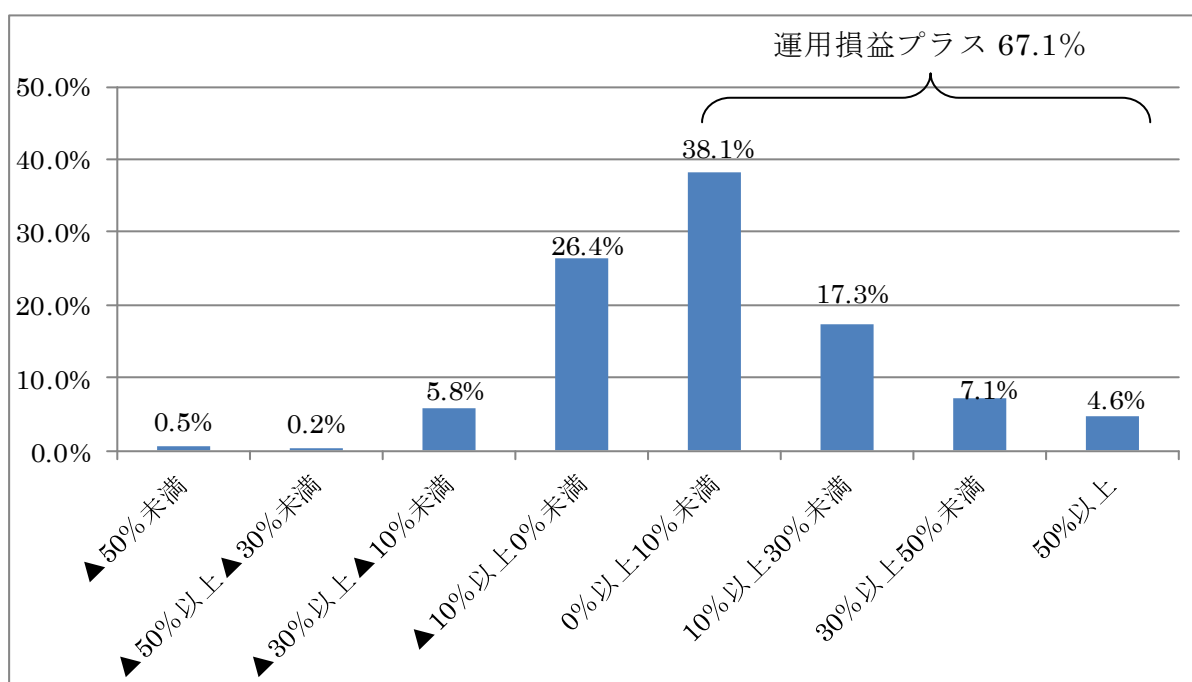
以 上

## お客さま本位の業務運営に基づく比較可能な共通KPI

金融庁より、2018年6月に公表されました、「投資信託の販売会社における比較可能な共通KPI」について、2018年9月末時点の実績を以下の通り公表します。

### 1. 運用損益顧客別比率

- 2018年9月末時点における運用損益率がプラスとなったお客さまの比率は67.1%となりました。



※基準日時点で、投資信託を保有している個人のお客さま  
※トータルリターン/2018年9月末の時価評価額  
※遡及期間：当該銘柄の購入当初まで遡及

## 2. 投資信託預り残高上位 20 銘柄のコスト・リターン／リスク・リターン

投資信託預り残高上位 20 銘柄 (2018 年 9 月末時点)

順位	銘柄名	カテゴリ		コスト	リスク	リターン
1	ニッセイ豪州ハイ・インカム株式ファンド(毎月決算型)	海外	株式	2.44%	15.05%	4.06%
2	新光US-REITオープン	海外	リート	2.30%	14.13%	9.29%
3	のむラップ・ファンド(普通型)	海外	バランス	1.54%	8.54%	6.83%
4	みずほUSハイイールドオープン/Bコース(為替ヘッジなし)	海外	債券	1.94%	9.29%	7.97%
5	グローバル・ソブリン・オープン(毎月決算型)	海外	債券	1.67%	6.53%	2.73%
6	MHAM豪ドル債券ファンド(毎月決算型)	海外	債券	1.67%	8.38%	1.21%
7	のむラップ・ファンド(保守型)	海外	バランス	1.38%	4.64%	3.83%
8	アジア・オセアニア好配当成長株オープン(毎月決算型)	海外	株式	2.27%	14.67%	5.28%
9	ダイワ日本国債ファンド(毎月分配型)	国内	債券	0.41%	1.34%	0.94%
10	MHAM J-REITインデックスファンド(毎月決算型)	国内	リート	1.13%	8.54%	6.37%
11	のむラップ・ファンド(積極型)	海外	バランス	1.71%	10.91%	8.71%
12	ダイワ高格付カナダドル債オープン(毎月分配型)	海外	債券	1.78%	9.29%	▲1.01%
13	ストックインデックスファンド225	海外	株式	0.99%	15.26%	12.21%
14	ワールド・リート・オープン(毎月決算型)	海外	リート	2.21%	12.92%	7.52%
15	MHAMトリニティーオープン(毎月決算型)	海外	バランス	1.51%	6.63%	5.80%
16	みずほ日本債券アドバンス(豪ドル債券型)	海外	債券	0.97%	2.27%	1.43%
17	グローバル・ヘルスケア&バイオ・ファンド	海外	株式	3.02%	16.22%	14.17%
18	ニッセイ日本インカムオープン	国内	債券	1.24%	0.72%	0.53%
19	トレンド・アロケーション・オープン	海外	バランス	1.60%	4.91%	2.71%
20	グローバル好配当株オープン	海外	株式	1.81%	12.89%	7.64%
残高加重平均値 (■)				<b>1.85%</b>	<b>10.37%</b>	<b>5.57%</b>

※2018年9月末時点で、設定期間5年以上の預り残高上位20銘柄にて算出

※コスト＝(販売手数料÷5年)＋信託報酬率

※リスク＝過去5年間の月次リターンの標準偏差(年率)

※リターン＝過去5年間のトータルリターン(年率)

### ①投資信託預り残高上位 20 銘柄のコスト・リターン ②投資信託預り残高上位 20 銘柄のリスク・リターン

