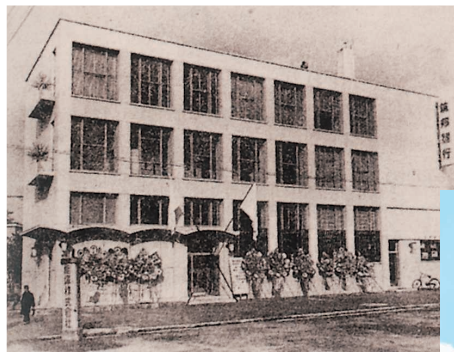


当行創立の時期の産業界は、戦後の復興に多くの資金を必要としていました。しかし、福岡県南部の中小企業の皆さまは復興資金の調達に苦しく、資金繰りは厳しいものでした。そこで金融難の打開策として県南部の商工会議所等を中心に地元銀行設立の機運が起こり、本店を久留米市として設立されたのが「筑邦銀行」です。



旧本店（昭和28年12月竣工）



現在の本店（平成元年9月新築移転）

<b>昭和</b>		4年 3月 (1992年)	資本金30億円に増資
27年 12月 (1952年)	(株)筑邦銀行設立（資本金5千万円） 島田益喜 頭取に就任	11月	額面普通株式1株を1.1株に株式分割（無償交付）
28年 2月 (1953年)	創業	6年 4月 (1994年)	信託代理店業務取扱開始
12月	本店を久留米市東町に新築	9年 3月 (1997年)	ホームページ開設
29年 6月 (1954年)	資本金1億円に増資	4月	資本金45億円に増資
37年 5月 (1962年)	佐藤興 取締役会長に、三島重人 取締役頭取に就任	10年 12月 (1998年)	証券投資信託窓口販売開始
38年 10月 (1963年)	資本金2億円に増資	11年 4月 (1999年)	前川博 取締役会長に、井手和美 取締役頭取に就任
42年 11月 (1967年)	福岡支店ビル竣工	12月	資本金80億円に増資
44年 2月 (1969年)	資本金4億円に増資	12年 5月 (2000年)	新システムセンターの稼働
49年 1月 (1974年)	東京事務所開設	13年 4月 (2001年)	損害保険商品窓口販売開始
10月	ウエスタンリース(株)（現ちくぎんリース(株)）設立	10月	ちくぎんテレホンセンター開設
51年 4月 (1976年)	資本金8億円に増資	14年 10月 (2002年)	生命保険商品窓口販売開始
52年 12月 (1977年)	総合オンラインシステム稼働	16年 3月 (2004年)	社団法人中小企業診断協会福岡県支部と全国初の業務提携
55年 9月 (1980年)	外国通貨両替業務取扱開始	18年 4月 (2006年)	井手和美 取締役会長に、山下洋 取締役頭取に就任
56年 4月 (1981年)	資本金12億円に増資	19年 1月 (2007年)	「ちくぎんバイオベンチャー研究開発大賞」を創設
6月	三島重人 取締役会長に、吉田哲也 取締役頭取に就任	21年 4月 (2009年)	佐藤清一郎 取締役頭取に就任
57年 12月 (1982年)	筑銀ビジネスサービス(株)設立	22年 1月 (2010年)	新勘定系システム稼働
58年 4月 (1983年)	国債窓口販売開始	12月	セブン銀行とATM利用提携
60年 10月 (1985年)	筑邦信用保証(株)設立	23年 9月 (2011年)	福岡支店リニューアルオープン（現福岡営業部）
11月	新オンラインシステム稼働	25年 3月 (2013年)	東京日本橋に東京支店新設
61年 6月 (1986年)	公共債ディーリング業務取扱開始	26年 2月 (2014年)	株主優待制度の新設
12月	外国為替業務取扱開始	30年 2月 (2018年)	(株)ちくぎんテクノシステムズ設立
62年 10月 (1987年)	福岡証券取引所に株式上場	4月	ちくぎんプラザ久留米開設
63年 1月 (1988年)	資本金22億円に増資	6月	SBIマネープラザ(株)との共同店舗運営開始
	ちくぎんコンピュータサービス(株)（現(株)ちくぎん地域経済研究所）設立	31年 4月 (2019年)	「企画本部」「営業本部」設置
<b>平成</b>		<b>令和</b>	
元年 9月 (1989年)	本店を久留米市諏訪野町に新築移転	2年 1月 (2020年)	SBIグループと資本業務提携
2年 6月 (1990年)	担保付社債信託法の業務取扱開始	7月	「事務本部」「資金運用本部」「リスク管理本部」設置
11月	社債等登録法に基づく登録機関の指定		
12月	吉田哲也 取締役会長に、前川博 取締役頭取に就任		
3年 8月 (1991年)	株式額面1株500円を50円に株式分割（額面変更）		