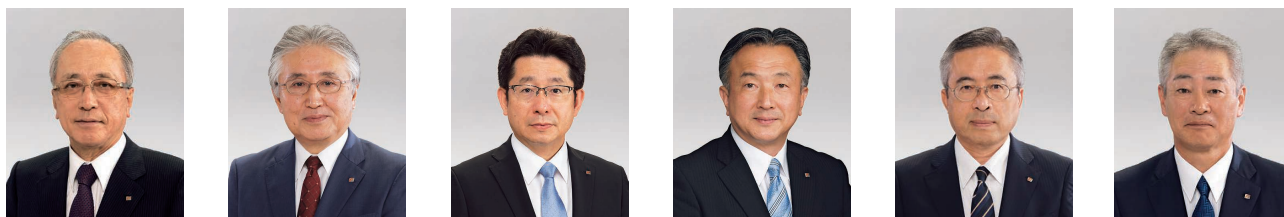


役員／従業員の状況／組織図

役員



取締役頭取 (代表取締役) 佐藤清一郎
 取締役専務執行役員 (代表取締役) 中野 慎介
 取締役常務執行役員 執行 謙二
 取締役常務執行役員 鶴久 博幸
 取締役常務執行役員 金子 末見
 取締役常務執行役員 藤崎勇一郎

取締役 麻生 渡
 取締役 龍 憲一
 取締役 池部 晋
 取締役 立花 洋介
 取締役 橋田 紘一
 取締役 永田 見生
 取締役 橋本 賢治
 取締役 野口 光
 取締役 西田 吉孝
 取締役 江崎 健
 取締役 田中 省吾
 取締役 香山 恭秀

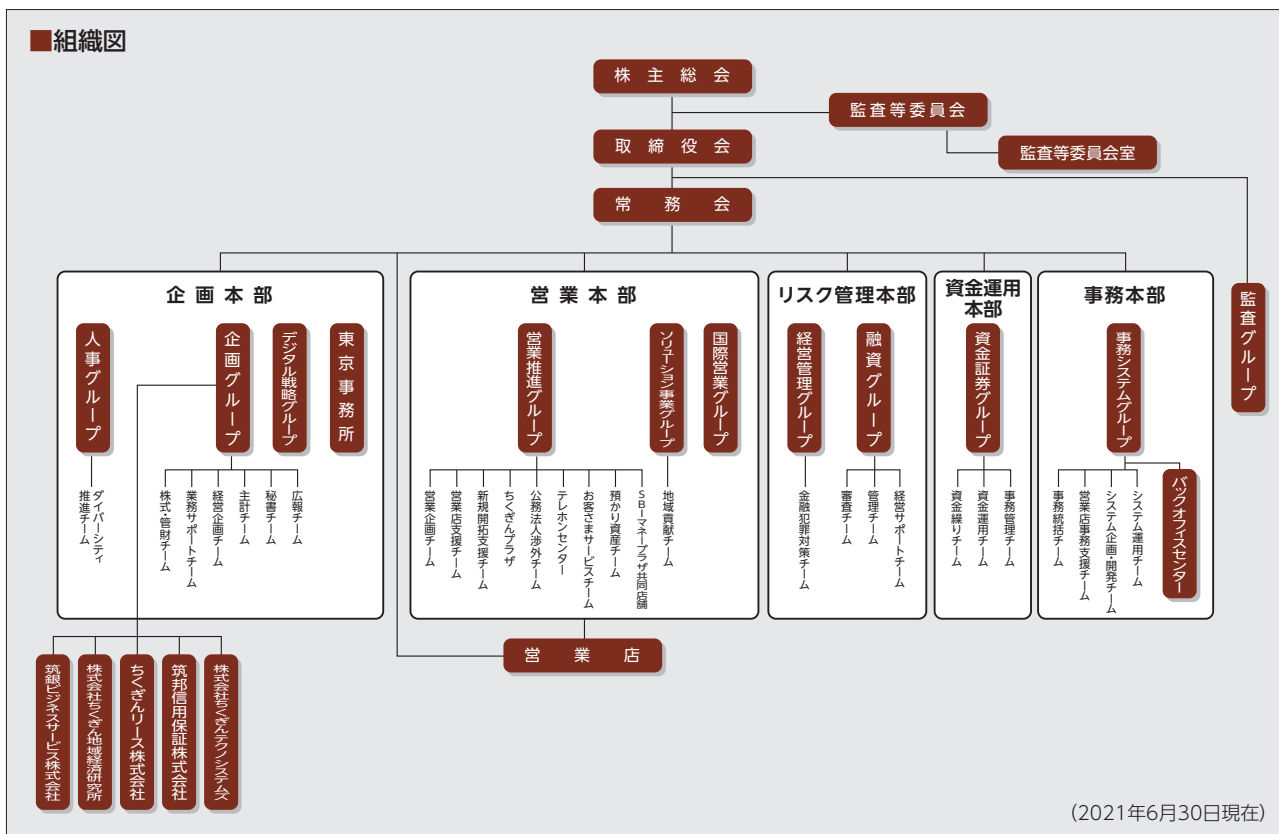
※取締役 麻生渡、取締役 監査等委員 立花洋介、橋田紘一、永田見生は、会社法第2条第15号に定める社外取締役であります。 (2021年6月25日現在)

従業員の状況

	2020年3月31日	2021年3月31日
従業員数	538人	526人
平均年齢	38年5月	38年5月
平均勤続年数	16年0月	16年0月
平均給与月額	327千円	322千円

(注) 1. 平均年齢、平均勤続年数及び平均給与月額は、それぞれ単位未満を切り捨てて表示しております。
 2. 従業員数には、臨時雇用員及び嘱託は含まれておりません。
 3. 平均給与月額は、賞与を除く3月中の平均給与月額であります。

組織図



(2021年6月30日現在)