

役員／従業員の状況／組織図

役員



取締役頭取
(代表取締役)

佐藤 清一郎



取締役専務執行役員
(代表取締役)

中野 慎介



取締役常務執行役員

執行 謙二



取締役常務執行役員

鶴久 博幸



取締役常務執行役員

金子 末見

取締役 藤崎 勇一郎 取締役 麻生 渡
 取締役 龍 憲一 取締役 池部 晋
 取締役 立花 洋介 取締役 橋田 紘一
 取締役 永田 見生
 取締役 大野 斉
 取締役 橋本 賢治 取締役 野口 光 取締役 西田 吉孝

※取締役 麻生渡、取締役 監査等委員 立花洋介、橋田紘一、永田見生は、会社法第2条第15号に定める社外取締役であります。

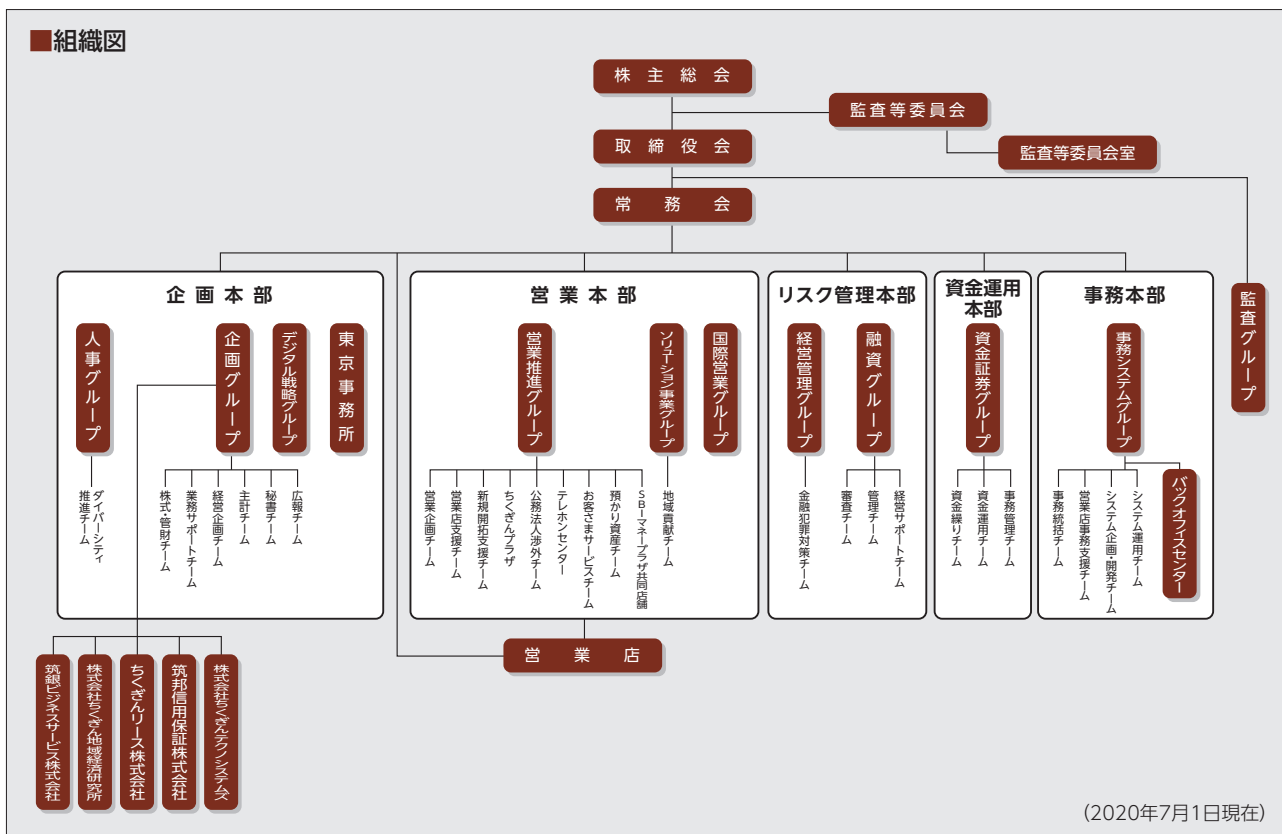
(2020年6月25日現在)

従業員の状況

	2019年3月31日	2020年3月31日
従業員数	566人	538人
平均年齢	37年11月	38年5月
平均勤続年数	15年7月	16年0月
平均給与月額	319千円	327千円

- (注) 1. 平均年齢、平均勤続年数及び平均給与月額は、それぞれ単位未満を切り捨てて表示しております。
 2. 従業員数には、臨時雇用員及び嘱託は含まれておりません。
 3. 平均給与月額は、賞与を除く3月中の平均給与月額であります。

組織図



(2020年7月1日現在)