

役員／従業員の状況／組織図

役員



取締役頭取
(代表取締役)

佐藤 清一郎



取締役専務執行役員
(代表取締役)

中野 慎介



取締役常務執行役員
(企画本部長)

執行 謙二



取締役常務執行役員
(営業本部長)

鶴久 博幸



取締役常務執行役員

金子 末見

取締役上席執行役員
(本店営業部長兼十二部支店長兼上津支店長)

藤崎 勇一郎

取締役
監査等委員

龍 憲一

取締役
監査等委員

永田 見生

上席執行役員
(資金証券部長)

池部 晋

執行役員
(日吉町支店長兼くしはら支店長)

石橋 智行

取締役

麻生 渡

取締役
監査等委員

赤松 乾次

取締役
監査等委員

立花 洋介

執行役員
(融資部長)

大野 斉

執行役員
(鳥栖支店長)

橋本 賢治

取締役
監査等委員

立花 洋介

取締役
監査等委員

橋田 紘一

執行役員
(福岡営業部長兼赤坂門支店長)

野口 光

※取締役 麻生渡、取締役 監査等委員 立花洋介、橋田紘一、永田見生は、会社法第2条第15号に定める社外取締役であります。

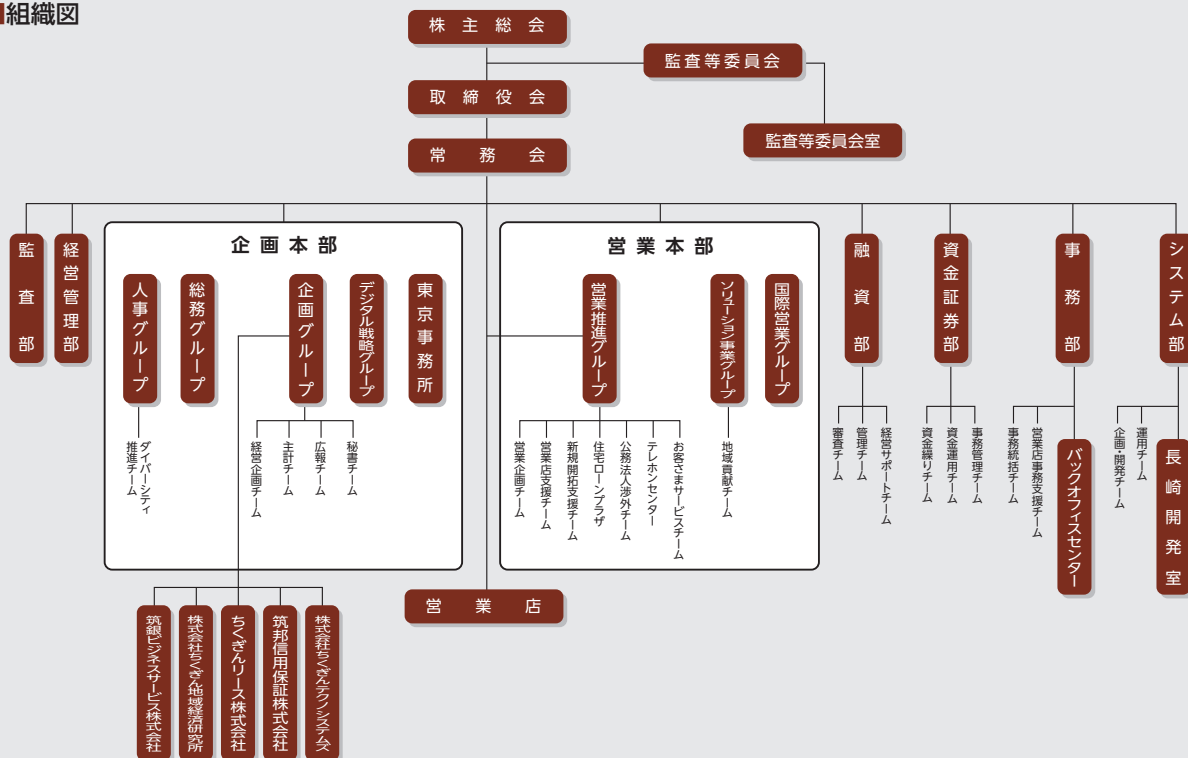
(2019年6月26日現在)

従業員の状況

	2018年3月31日	2019年3月31日
従業員数	615人	566人
平均年齢	37年2月	37年11月
平均勤続年数	14年10月	15年7月
平均給与月額	309千円	319千円

- (注) 1. 平均年齢、平均勤続年数及び平均給与月額は、それぞれ単位未満を切り捨てて表示しております。
2. 従業員数には、臨時雇用員及び嘱託は含まれておりません。
3. 平均給与月額は、賞与を除く3月中の平均給与月額であります。

組織図



(2019年4月1日現在)