

## 役員



取締役頭取  
(代表取締役)

佐藤 清一郎



常務取締役

東 暢昭



常務取締役

石井 智幸



常務取締役

中野 慎介



常務取締役  
(営業統括部長)

川原田 光展

取締役(総合企画部長) 執行 謙二  
取 締 役 麻 生 渡

取締役 監査等委員 龍 憲一  
取締役 監査等委員 赤 松 乾 次

取締役 監査等委員 立 花 洋 介  
取締役 監査等委員 神 代 正 道

取締役 監査等委員 橋 田 紘 一

※1. 平成28年6月28日付で監査等委員会設置会社に移行いたしました。

2. 取締役 麻生渡、取締役 監査等委員 立花洋介、神代正道、橋田紘一は、会社法第2条第15号に定める社外取締役であります。

(平成28年6月28日現在)

## 従業員の状況

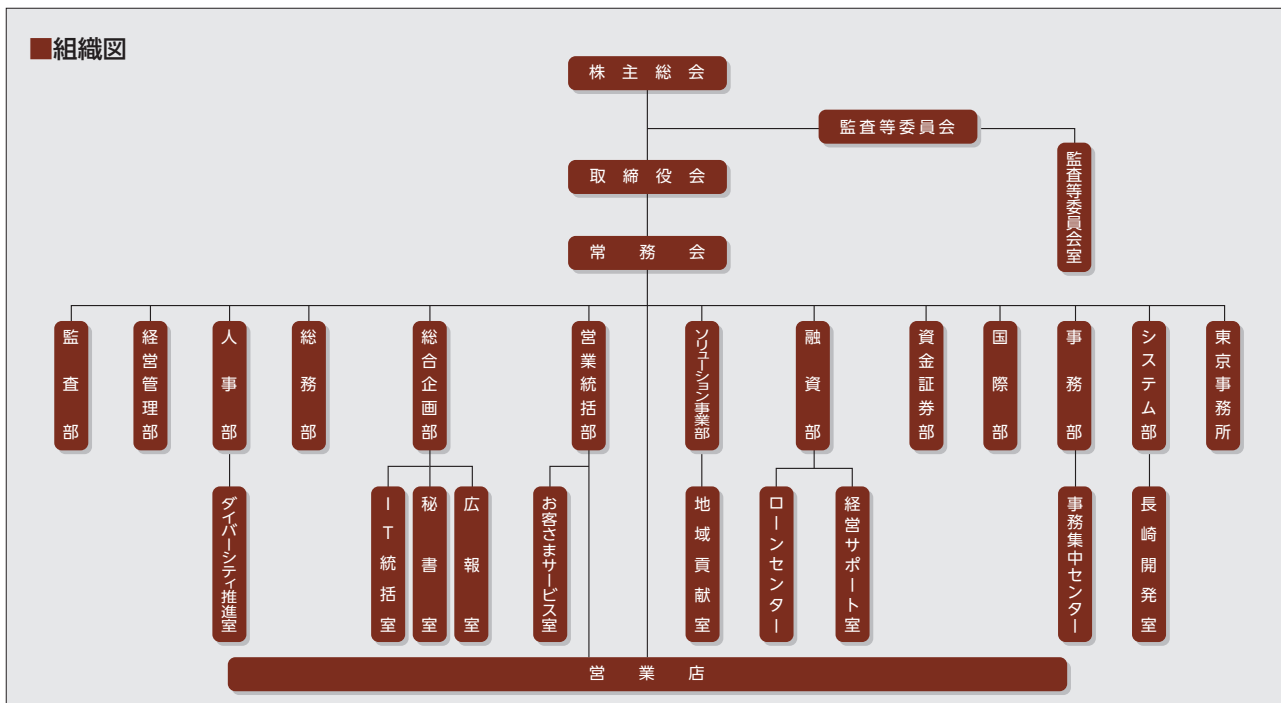
	平成27年3月31日	平成28年3月31日
従 業 員 数	670人	661人
平 均 年 齢	37年1月	36年10月
平 均 勤 続 年 数	14年5月	14年8月
平 均 給 与 月 額	294千円	306千円

(注) 1. 平均年齢、平均勤続年数及び平均給与月額、それぞれ単位未満を切り捨てて表示しております。

2. 従業員数には、臨時雇員及び嘱託は含まれておりません。

3. 平均給与月額は、賞与を除く3月中の平均給与月額であります。

## 組織図



(平成28年6月28日現在)