

## 役員



取締役会長

井手 和英



取締役頭取  
(代表取締役)

佐藤 清一郎



常務取締役

東 暢昭



常務取締役

石井 智幸



常務取締役

中野 慎介

取締役(営業統括部長) **新田 政史**  
取締役(福岡支店長) **川原田 光展**

取締役(総合企画部長) **執行 謙二**  
取締役 **麻生 渡**

常勤監査役 **龍 憲一**  
常勤監査役 **赤松 乾次**

監査役 **立花 洋介**  
監査役 **神代 正道**

(注) 1. 取締役麻生渡は、会社法第2条第15号に定める社外取締役であります。

2. 監査役立花洋介、神代正道は、会社法第2条第16号に定める社外監査役であります。

(平成27年6月25日現在)

## 従業員の状況

区分	平成26年3月31日				平成27年3月31日			
	従業員数	平均年齢	平均勤続年数	平均給与月額	従業員数	平均年齢	平均勤続年数	平均給与月額
事務員	男性	384人	40歳6か月	17年2か月	390人	40歳6か月	17年3か月	千円
	女性	265	32 4	10 7	280	32 3	10 5	千円
	計	649	37 2	14 6	670	37 1	14 5	294
庶務行員等	男性	2	59 9	26 5	0	—	—	—
	女性	0	—	—	0	—	—	—
	計	2	59 9	26 5	0	—	—	—
合計または平均	651	37 2	14 6	297	670	37 1	14 5	294

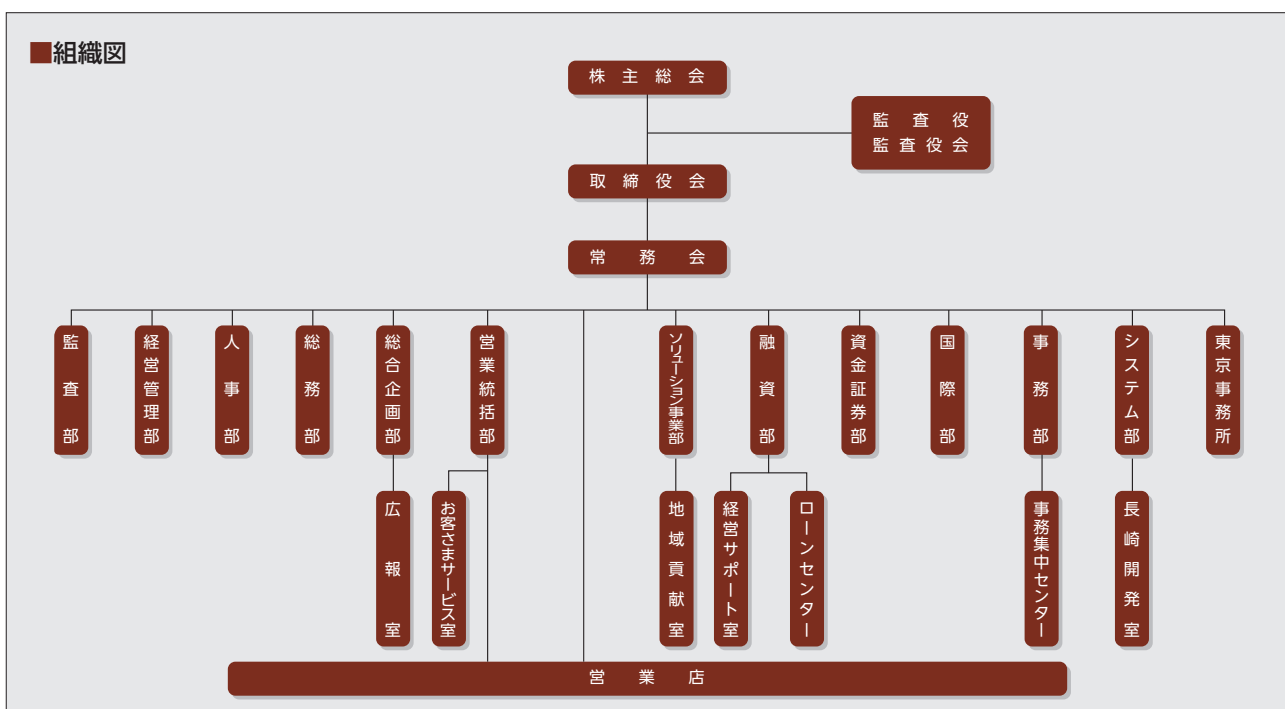
(注) 1. 従業員数には、以下の嘱託・臨時従業員を含んでおりません。

	平成26年3月31日	平成27年3月31日
嘱託・臨時従業員	66人	63人

2. 平均給与月額は、3月の時間外手当を含む平均給与月額であり、賞与を除くのものであります。

3. 従業員の定年は、満60歳に達した時としております。

## 組織図



(平成27年4月1日現在)