

当行の役員・組織

役員



取締役(営業統括部長)	新田 政史	常勤監査役	龍 憲一	監査役	立花 洋介
取締役(福岡支店長)	川原 田光展	常勤監査役	赤松 乾次	監査役	神代 正道
取締役	麻生 渡				(平成26年6月26日現在)

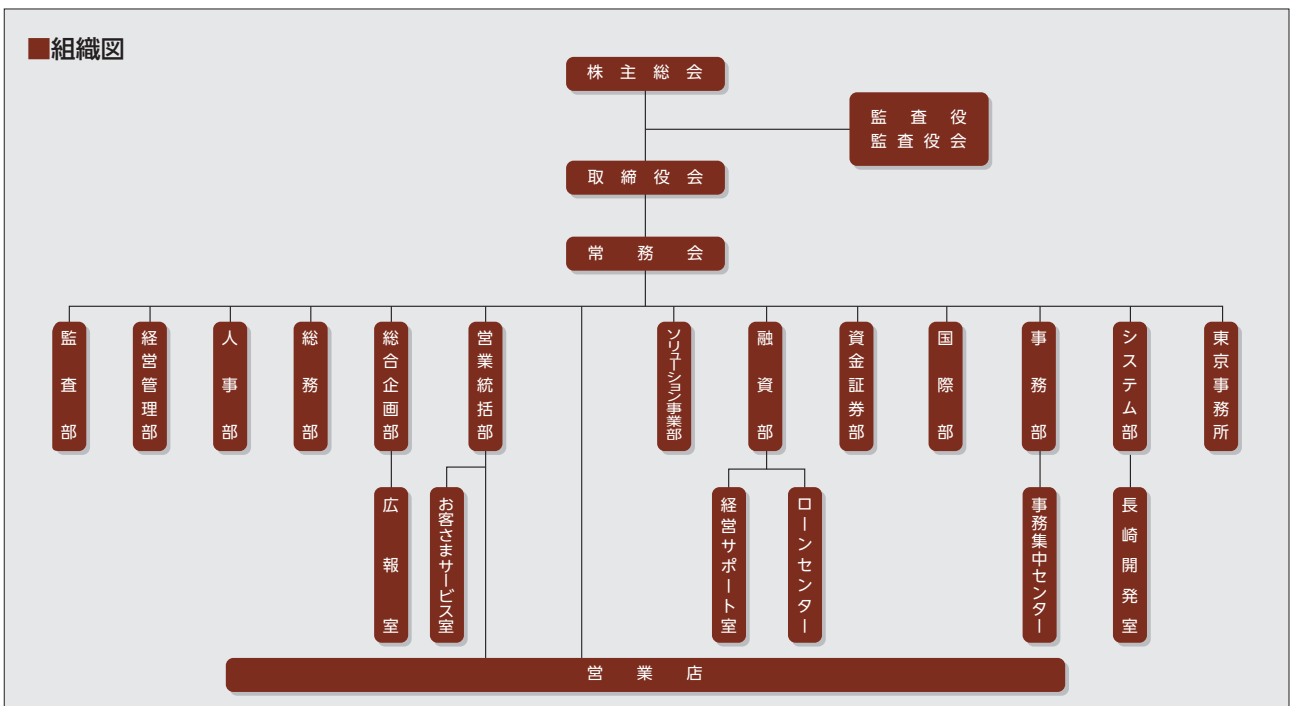
- (注) 1. 取締役麻生渡は、会社法第2条第15号に定める社外取締役であります。
 2. 監査役立花洋介、神代正道の両名は、会社法第2条第16号に定める社外監査役であります。

従業員の状況

区分	平成25年3月31日				平成26年3月31日			
	従業員数	平均年齢	平均勤続年数	平均給与月額	従業員数	平均年齢	平均勤続年数	平均給与月額
事務員	男性	385人	40歳4か月	17年1か月	384人	40歳6か月	17年2か月	
	女性	247	32歳7か月	11年0か月	265	32歳4か月	10年7か月	
	計	632	37歳4か月	14年9か月	649	37歳2か月	14年6か月	297千円
庶務行員等	男性	3	59歳2か月	24年7か月	2	59歳9か月	26年5か月	
	女性	0	—	—	0	—	—	
	計	3	59歳2か月	24年7か月	2	59歳9か月	26年5か月	223千円
合計または平均	635	37歳5か月	14年9か月	302千円	651	37歳2か月	14年6か月	297千円

- (注) 1. 従業員数には、以下の嘱託・臨時従業員を含んでおりません。
- | | | |
|----------|------------|------------|
| | 平成25年3月31日 | 平成26年3月31日 |
| 嘱託・臨時従業員 | 59人 | 66人 |
2. 平均給与月額は、3月の時間外手当を含む平均給与月額であり、賞与を除くものであります。
 3. 従業員の定年は、満60歳に達した時としております。

組織図



(平成26年7月1日現在)