

# 当行の役員・組織

## 役員



取締役会長

取締役頭取  
(代表取締役)

常務取締役

常務取締役

常務取締役

常務取締役  
(営業統括部長)

井手 和英

佐藤 清一郎

龍 憲一

田中 靖正

青木 正明

東 暢昭

取締役(総合企画部長)	石井 智幸
取締役(人事部長)	中野 慎介

常勤監査役	吉田 茂
常勤監査役	赤松 乾次

監査役	薬師寺 道明
監査役	立花 洋介

(注) 監査役薬師寺道明、立花洋介の両名は、会社法第2条第16号に定める社外監査役であります。

(平成25年6月26日現在)

## 従業員の状況

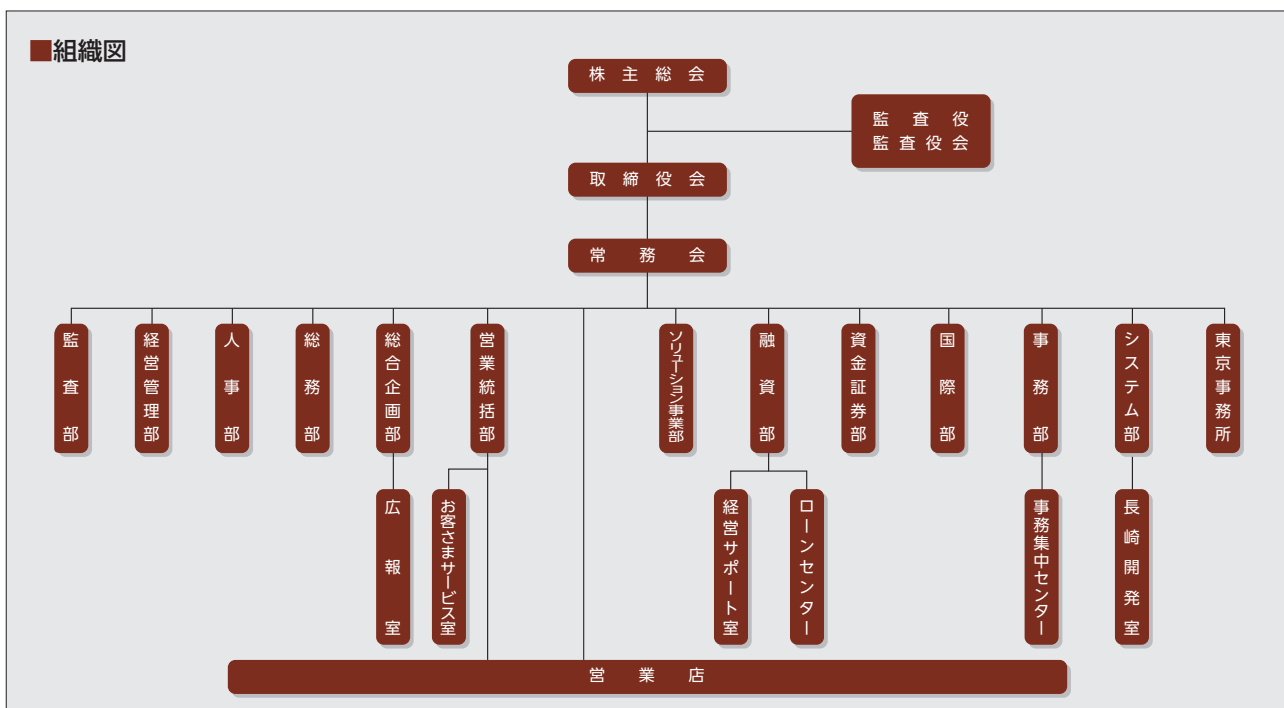
区分	平成24年3月31日				平成25年3月31日			
	従業員数	平均年齢	平均勤続年数	平均給与月額	従業員数	平均年齢	平均勤続年数	平均給与月額
事務員	男性	391人	40歳5か月	17年5か月	385人	40歳4か月	17年1か月	
	女性	248	32 0	10 5	247	32 7	11 0	
	計	639	37 1	14 8	632	37 4	14 9	300
庶務行員等	男性	3	58 2	23 7	3	59 2	24 7	
	女性	0	—	—	0	—	—	
	計	3	58 2	23 7	3	59 2	24 7	216
合計または平均	642	37 2	14 8	299	635	37 5	14 9	302

(注) 1. 従業員数には、以下の嘱託・臨時雇員を含んでおりません。

	平成24年3月31日	平成25年3月31日
嘱託・臨時雇員	59人	59人

- 平均給与月額は、3月の時間外手当を含む平均給与月額であり、賞与を除くものであります。
- 従業員の定年は、満60歳に達した時としております。

## 組織図



(平成25年7月1日現在)