

当行の役員・組織

役員



取締役会長

取締役頭取
(代表取締役)

常務取締役

常務取締役

常務取締役

常務取締役
(営業統括部長)

井手 和英

佐藤 清一郎

龍 憲一

田中 靖正

青木 正明

東 暢昭

取締役(総合企画部長)	石井 智幸	常勤監査役	吉田 茂	監査役	上野 寛
取締役(人事部長)	中野 慎介	監査役	豊島 安治	監査役	薬師寺 道明

(注) 監査役上野寛、薬師寺道明の両名は、会社法第2条第16号に定める社外監査役であります。

(平成24年7月1日現在)

従業員の状況

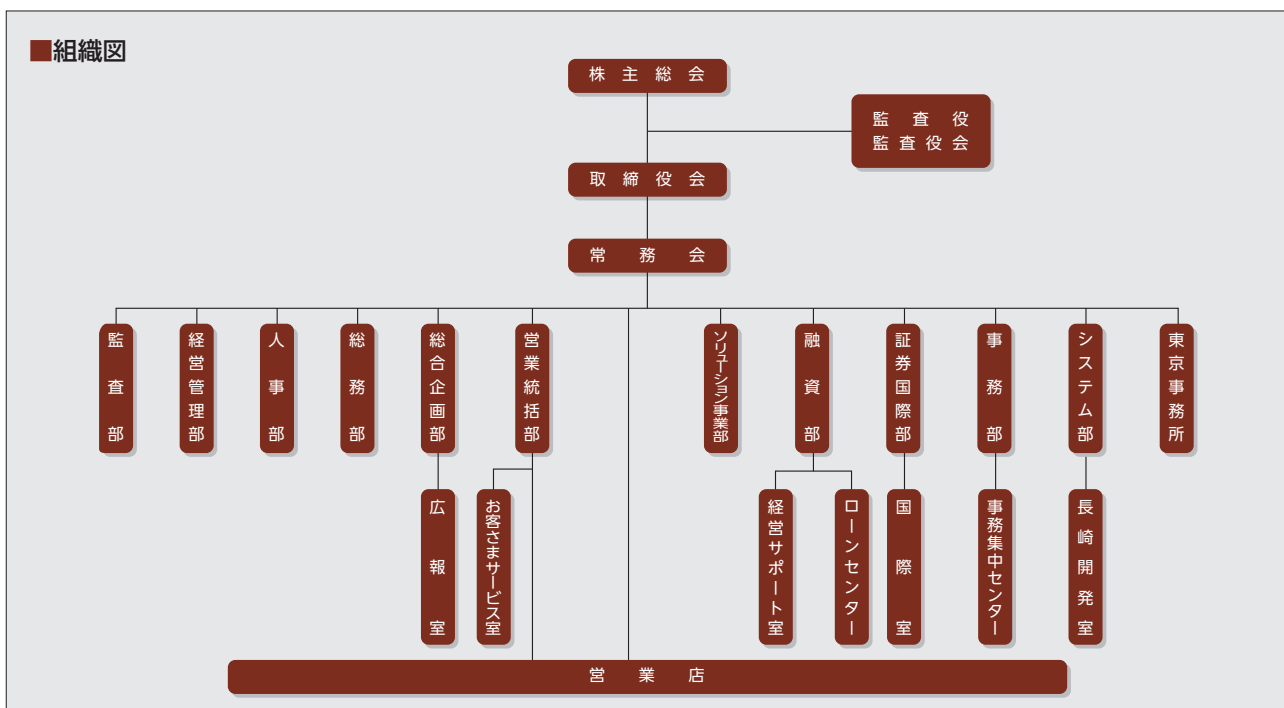
区分	平成23年3月31日				平成24年3月31日			
	従業員数	平均年齢	平均勤続年数	平均給与月額	従業員数	平均年齢	平均勤続年数	平均給与月額
事務員	男性	396人	40歳 9か月	17年 9か月	391人	40歳 5か月	17年 5か月	
	女性	249	31 3	9 9	248	32 0	10 5	
	計	645	37 1	14 8	639	37 1	14 8	300
庶務行員等	男性	3	57 2	22 7	3	58 2	23 7	
	女性	0	—	—	0	—	—	
	計	3	57 2	22 7	3	58 2	23 7	218
合計または平均	648	37 2	14 8	299	642	37 2	14 8	299

(注) 1. 従業員数には、以下の嘱託・臨時職員を含んでおりません。

	平成23年3月31日	平成24年3月31日
嘱託・臨時職員	53人	59人

- 平均給与月額は、3月の時間外手当を含む平均給与月額であり、賞与を除くものであります。
- 従業員の定年は、満60歳に達した時としております。

組織図



(平成24年7月1日現在)