

当行の役員・組織

役員



取締役会長
(代表取締役)
井手 和英



取締役頭取
(代表取締役)
佐藤 清一郎



常務取締役
龍 憲一



常務取締役
田中 靖正



常務取締役
青木 正明

取締役(本店営業部長)	倉光 真治
取締役(総合企画部長)	東 暢昭
取締役(福岡支店長)	石井 智幸

常勤監査役	吉田 茂
監査役	豊島 安治

監査役	上野 寛
監査役	薬師寺 道明

(注) 監査役上野寛、薬師寺道明の両名は、会社法第2条第16号に定める社外監査役であります。

(平成23年6月28日現在)

従業員の状況

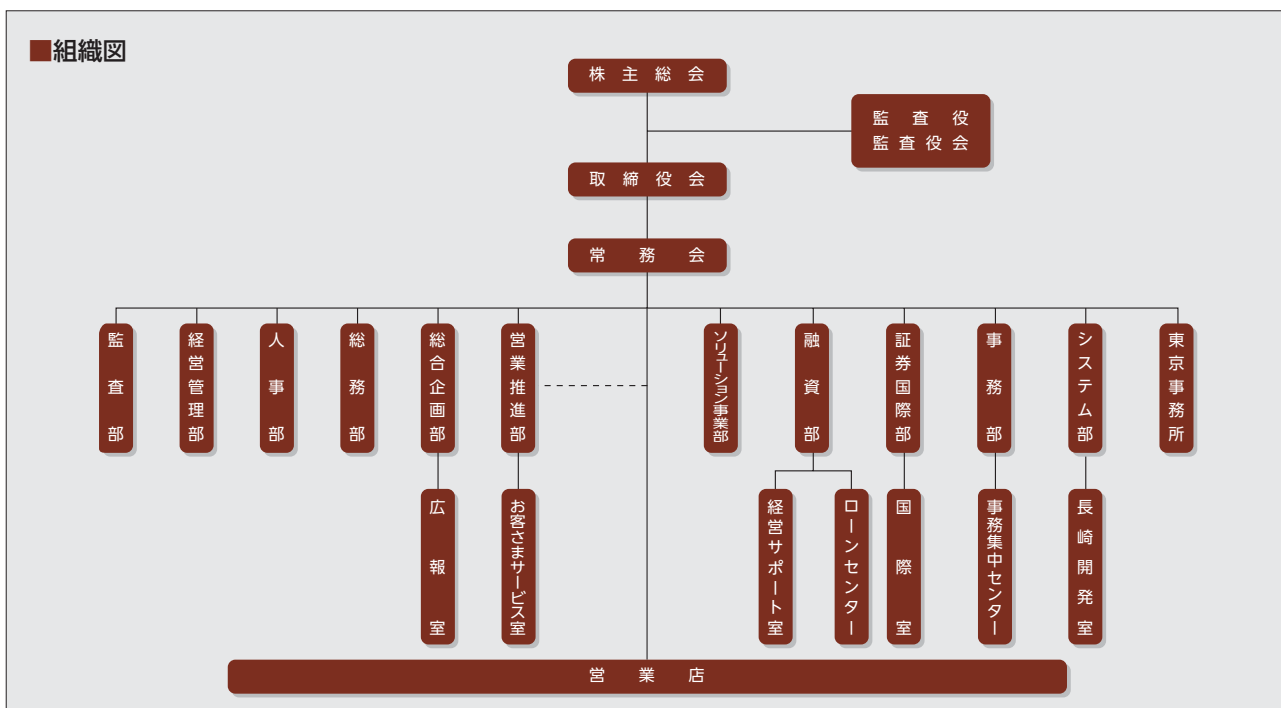
区分	平成22年3月31日				平成23年3月31日			
	従業員数	平均年齢	平均勤続年数	平均給与月額	従業員数	平均年齢	平均勤続年数	平均給与月額
事務員	男性	400人	40歳 6か月	17年 6か月	396人	40歳 9か月	17年 9か月	
	女性	248	30 11	9 6	249	31 3	9 9	
	計	648	36 10	14 5	645	37 1	14 8	300
庶務行員等	男性	3	56 2	21 7	3	57 2	22 7	
	女性	0	—	—	0	—	—	
	計	3	56 2	21 7	3	57 2	22 7	221
合計または平均	651	36 11	14 5	305	648	37 2	14 8	299

(注) 1. 従業員数には、以下の嘱託・臨時雇員を含んでおりません。

	平成22年3月31日	平成23年3月31日
嘱託・臨時雇員	50人	53人

- 平均給与月額は、3月の時間外手当を含む平均給与月額であり、賞与を除くものであります。
- 従業員の定年は、満60歳に達した時としております。

組織図



※点線は業務運営における連携強化を表す。

(平成23年6月30日現在)