

役員



取締役会長
(代表取締役)

井手 和英

取締役頭取
(代表取締役)

佐藤清一郎

常務取締役

空閑 重信

常務取締役

龍 憲一

常務取締役

田中 靖正

常務取締役

青木 正明

取締役(本店営業部長)	倉 光 真 治
取締役(総合企画部長)	東 暢 昭

常勤監査役	吉 田 茂 治
監 査 役	豊 島 安 治

監 査 役	上 野 寛
監 査 役	薬 師 寺 道 明

(注) 監査役上野寛、薬師寺道明の両名は、会社法第2条第16号に定める社外監査役であります。

(平成22年6月29日現在)

従業員の状況

区 分	平成21年3月31日				平成22年3月31日				
	従業員数	平均年齢	平均勤続年数	平均給与月額	従業員数	平均年齢	平均勤続年数	平均給与月額	
事 務 員	男 性	394人	40歳 8 ^{か月}	17年 8 ^{か月}	千円	400人	40歳 6 ^{か月}	17年 6 ^{か月}	千円
	女 性	231	31 0	9 8		248	30 11	9 6	
	計	625	37 1	14 8	311	648	36 10	14 5	305
庶務行員等	男 性	3	55 1	20 6		3	56 2	21 7	
	女 性	0	—	—		0	—	—	
	計	3	55 1	20 6	308	3	56 2	21 7	223
合計または平均	628	37 2	14 9	311	651	36 11	14 5	305	

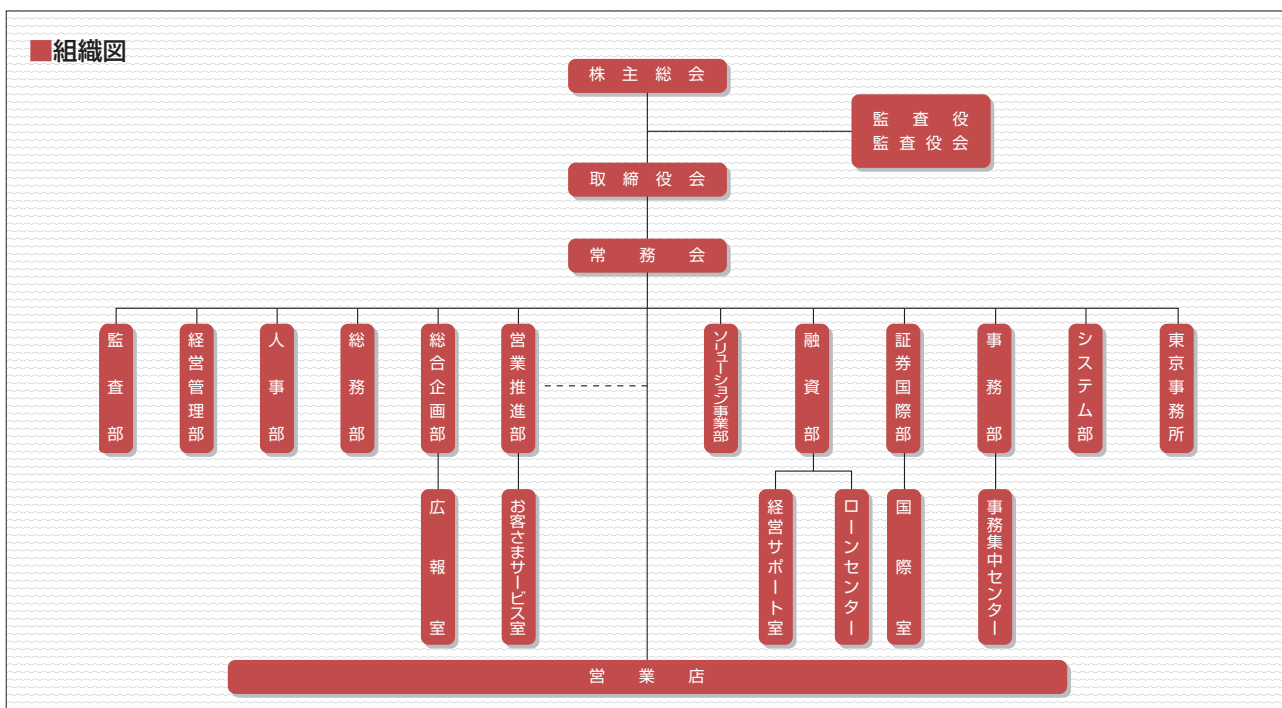
(注) 1. 従業員数には、以下の嘱託・臨時雇員を含んでおりません。

	平成21年3月31日	平成22年3月31日
嘱託・臨時雇員	48人	50人

2. 平均給与月額は、3月の時間外手当を含む平均給与月額であり、賞与を除くものであります。

3. 従業員の定年は、満60歳に達した時としております。

組織図



※点線は業務運営における連携強化を表す。

(平成22年7月1日現在)