

# 当行の役員・組織

## 役員



取締役会長 (代表取締役) 井手 和英      取締役頭取 (代表取締役) 佐藤 清一郎      専務取締役 日隈 篤裕      常務取締役 空閑 重信      常務取締役 龍 憲一      常務取締役 (融資部長) 田中 靖正

取締役 (人事部長)	青木 正明	常勤監査役	吉田 茂	監査役	上野 寛
		監査役	豊島 安治	監査役	薬師寺 道明

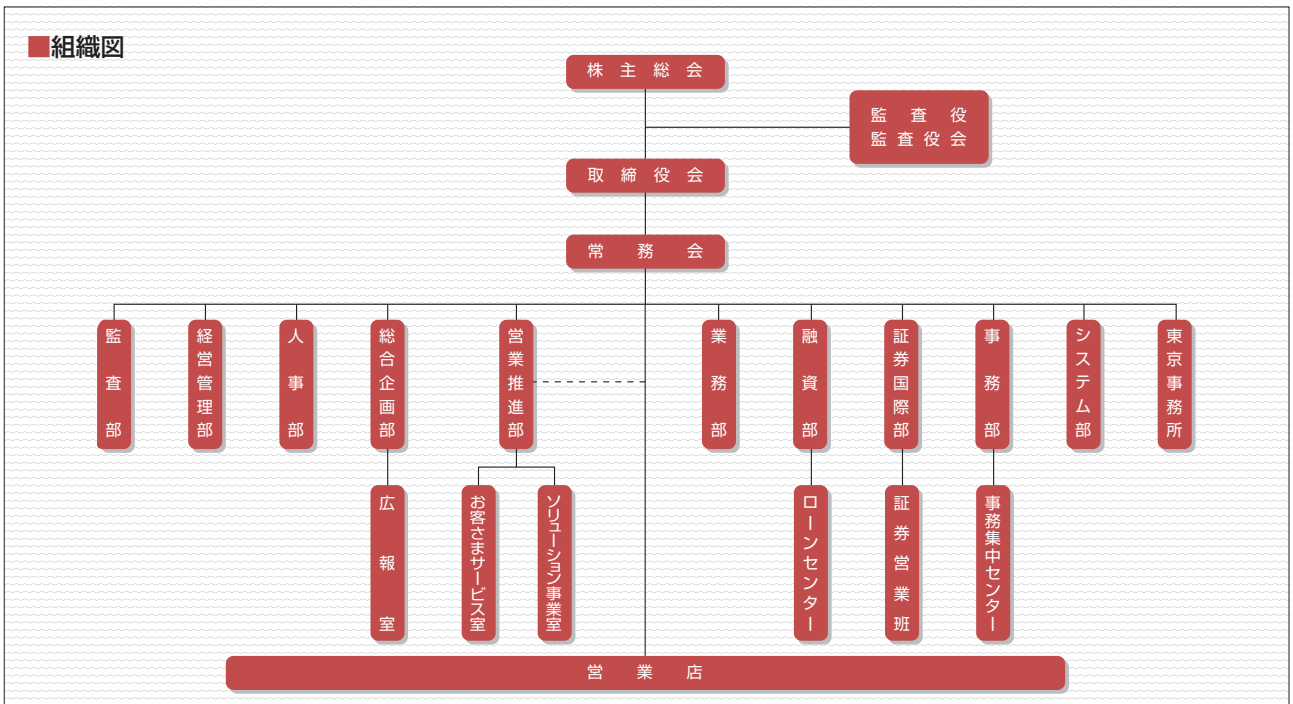
(注) 監査役上野寛、薬師寺道明の両名は、会社法第2条第16号に定める社外監査役であります。 (平成21年6月30日現在)

## 従業員の状況

区分	平成20年3月31日				平成21年3月31日			
	従業員数	平均年齢	平均勤続年数	平均給与月額	従業員数	平均年齢	平均勤続年数	平均給与月額
事務員	男性	380人	41歳 5か月	18年 5か月	394人	40歳 8か月	17年 8か月	
	女性	213	31 2	10 0	231	31 0	9 8	
	計	593	37 9	15 5	625	37 1	14 8	311
庶務行員等	男性	3	54 1	19 6	3	55 1	20 6	
	女性	0	—	—	0	—	—	
	計	3	54 1	19 6	3	55 1	20 6	308
合計または平均	596	37 10	15 5	321	628	37 2	14 9	311

- (注) 1. 従業員数には、以下の嘱託・臨時雇員を含んでおりません。
- |         |            |            |
|---------|------------|------------|
|         | 平成20年3月31日 | 平成21年3月31日 |
| 嘱託・臨時雇員 | 47人        | 48人        |
2. 平均給与月額は、3月の時間外手当を含む平均給与月額であり、賞与を除くものであります。
3. 従業員の定年は、満60歳に達した時としております。

## 組織図



※点線は業務運営における連携強化を表す。 (平成21年6月30日現在)