

# 当行の役員・組織

## ■役員



取締役会長  
(代表取締役)  
井手 和英



取締役頭取  
(代表取締役)  
山下 洋



取締役副頭取  
佐藤清一郎



常務取締役  
空閑 重信



常務取締役  
日隈 篤裕

取締役	田中 靖正
取締役	龍 憲一
取締役	青木 正明

常勤監査役	吉田 茂
監査役	豊島 安治

監査役	上野 寛
監査役	薬師寺 道明

(注) 監査役上野寛、薬師寺道明の両名は、会社法第2条第16号に定める社外監査役であります。

(平成20年6月30日現在)

## ■従業員の状況

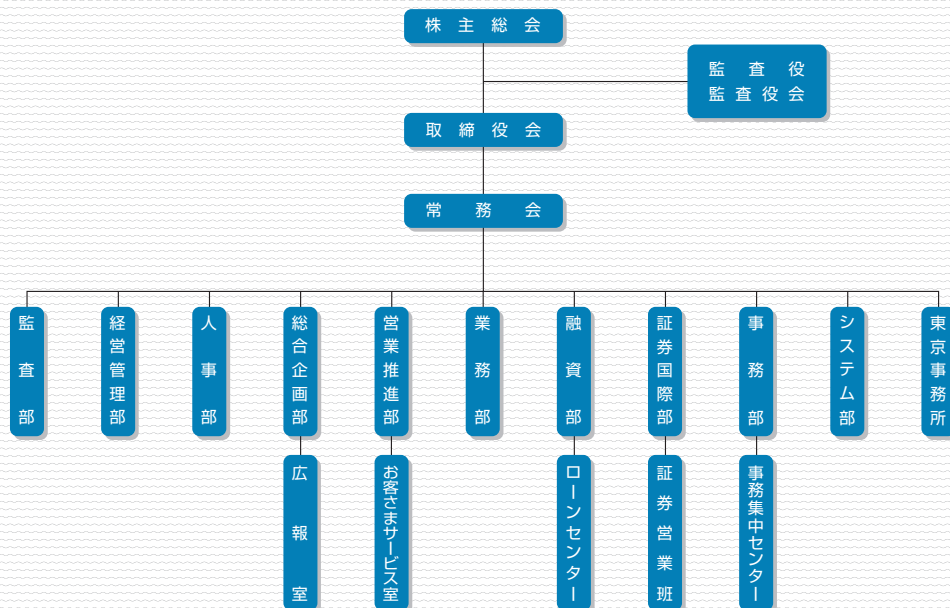
区分	平成19年3月31日				平成20年3月31日			
	従業員数	平均年齢	平均勤続年数	平均給与月額	従業員数	平均年齢	平均勤続年数	平均給与月額
事務員	男性	382人	42歳 2か月	19年 2か月	380人	41歳 5か月	18年 5か月	
	女性	188	31 10	10 8	213	31 2	10 0	
	計	570	38 9	16 5	593	37 9	15 5	321
庶務行員等	男性	4	54 9	19 10	3	54 1	19 6	
	女性	0	—	—	0	—	—	
	計	4	54 9	19 10	3	54 1	19 6	338
合計または平均	574	38 10	16 4	346	596	37 10	15 5	321

(注) 1. 従業員数には、以下の嘱託・臨時従業員を含んでおりません。

	平成19年3月31日	平成20年3月31日
嘱託・臨時従業員	42人	47人

- 平均給与月額は、3月の時間外手当を含む平均給与月額であり、賞与を除くものであります。
- 従業員の定年は、満60歳に達した時としております。

## ■組織図



(平成20年6月30日現在)