

当行の役員・組織



取締役会長
(代表取締役)

井手 和英



取締役頭取
(代表取締役)

山下 洋



取締役副頭取

佐藤 清一郎



常務取締役

空閑 重信



常務取締役

日隈 篤裕

取締役 田中 靖正
取締役 龍 憲一
取締役 青木 正明

常勤監査役 吉田 茂
監査役 豊島 安治

監査役 上野 寛
監査役 薬師寺 道明

(平成19年6月28日現在)

従業員の状況

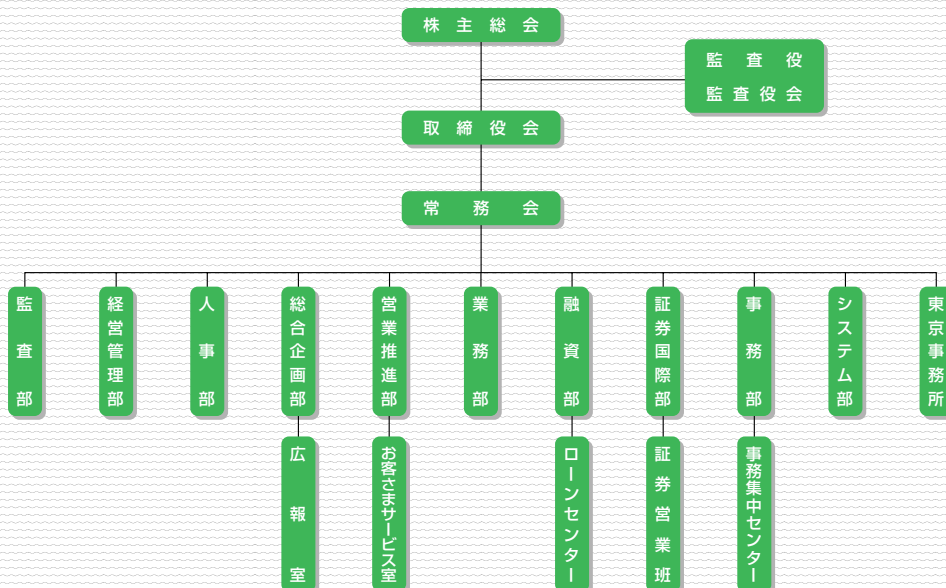
区分			平成18年3月31日				平成19年3月31日			
			従業員数	平均年齢	平均勤続年数	平均給与月額	従業員数	平均年齢	平均勤続年数	平均給与月額
事務員	男性		388人	42歳2か月	19年2か月	382人	42歳2か月	19年2か月		
	女性		196	31 1	10 2	188	31 10	10 8		
	計		584	38 6	16 2	570	38 9	16 5	346	
庶務行員等	男性		5	54 1	19 6	4	54 9	19 10		
	女性		0	—	—	0	—	—		
	計		5	54 1	19 6	4	54 9	19 10	313	
合計または平均			589	38 8	16 3	574	38 10	16 4	346	

(注) 1. 従業員数には、以下の嘱託・臨時雇員を含んでおりません。

	平成18年3月31日	平成19年3月31日
嘱託・臨時雇員	39人	42人

2. 平均給与月額は、3月の時間外手当を含む平均給与月額であり、賞与を除くものであります。
3. 従業員の定年は、満60歳に達した時としております。

組織図



(平成19年6月28日現在)