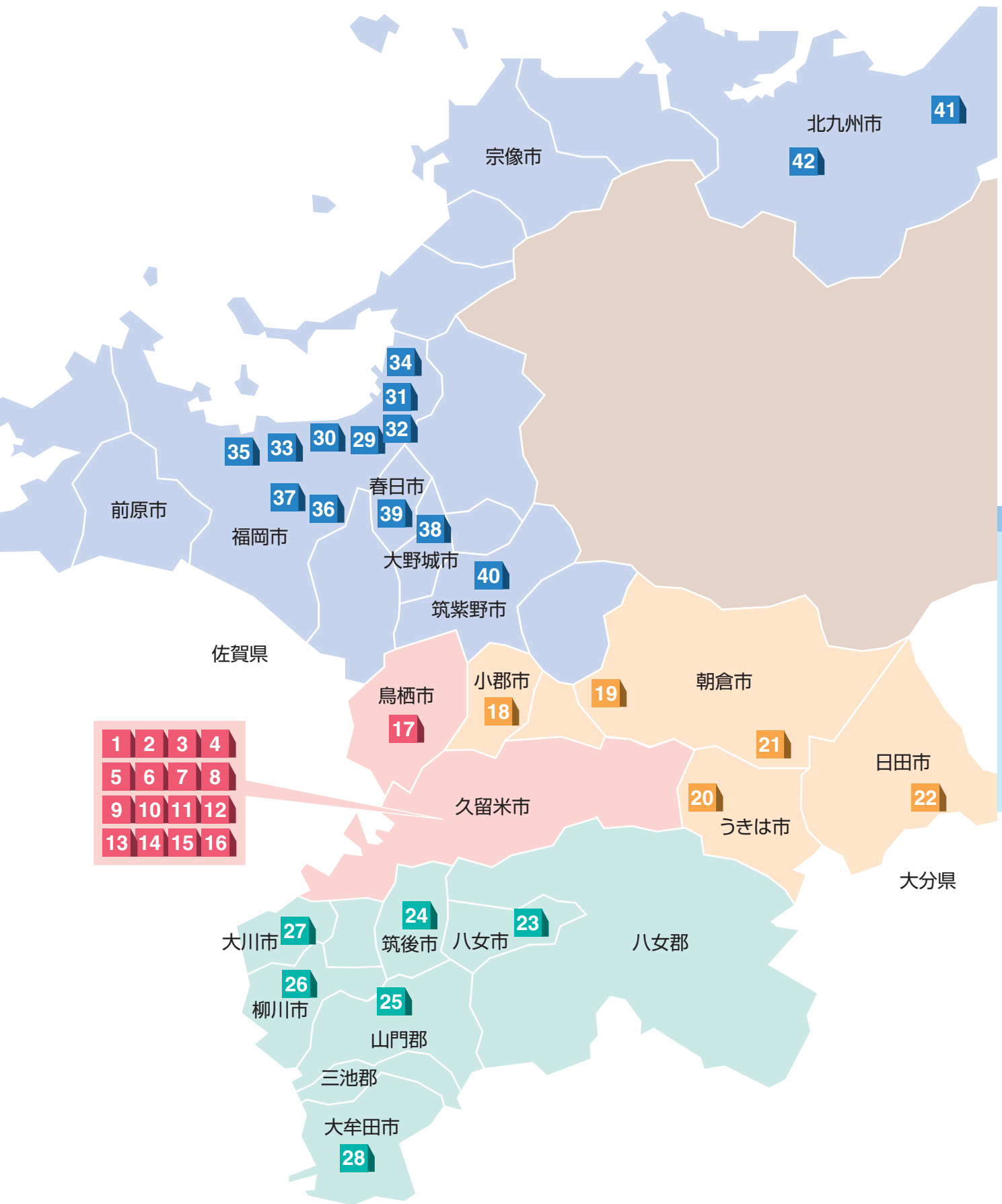


# コーポレートデータ

## 店舗ネットワーク

当行は、福岡県内（主として久留米地域、東部地域、南部地域、福岡・北九州地域）のほか、鳥栖市（佐賀県）及び日田市（大分県）とその近隣地域を営業基盤としています。

番号	店名	ATMの稼働時間			住所	電話番号
		平日	土曜	日曜・祝日		
1	本店営業部	8:00~21:00	9:00~19:00	9:00~19:00	久留米市諏訪野町2456-1	0942-32-5331
2	中央町支店	8:00~19:00	9:00~19:00	9:00~19:00	久留米市城南町14-7	0942-33-9116
3	国道通支店	8:00~20:00	9:00~19:00	9:00~19:00	久留米市天神町1-6	0942-33-8471
4	日吉町支店	8:00~21:00	9:00~19:00	9:00~19:00	久留米市日吉町16-22	0942-32-5261
5	くしはら支店	8:45~18:00			久留米市東櫛原町2189-1	0942-39-3691
6	荒木支店	8:00~20:00	9:00~19:00	9:00~19:00	久留米市荒木町白口1877-7	0942-26-3161
7	国分支店	8:00~18:00	9:00~19:00	9:00~19:00	久留米市国分町720-7	0942-21-7131
8	高良内支店	8:45~18:00			久留米市青峰2-1-24	0942-43-2333
9	長門石支店	8:00~21:00	9:00~19:00	9:00~19:00	久留米市長門石3-10-1	0942-38-5731
10	津福支店	8:00~20:00	9:00~19:00	9:00~19:00	久留米市津福本町1643-1	0942-34-6511
11	上津支店	8:45~18:00			久留米市上津町1678-6	0942-21-4681
12	南町支店	8:00~20:00	9:00~19:00	9:00~19:00	久留米市南3-27-27	0942-21-4311
13	十三部支店	8:45~18:00			久留米市合川町52-4	0942-43-3911
14	東合川支店	8:00~21:00	9:00~19:00	9:00~19:00	久留米市東合川5-2-21	0942-44-5500
15	大善寺支店	8:00~20:00	9:00~19:00	9:00~19:00	久留米市大善寺町宮本2200	0942-26-8971
16	田主丸支店	8:45~18:00	9:00~19:00	9:00~19:00	久留米市田主丸町田主丸618	0943-72-2171
17	鳥栖支店(佐賀県)	8:45~19:00	9:00~19:00	9:00~19:00	鳥栖市元町1335-5	0942-83-2801
18	小郡支店	8:45~20:00	9:00~19:00	9:00~19:00	小郡市小郡394-14	0942-73-3211
19	甘木支店	8:45~19:00	9:00~19:00	9:00~19:00	朝倉市甘木1055-8	0946-22-3920
20	吉井支店	8:45~18:00	9:00~19:00	9:00~19:00	うきは市吉井町1430-1	0943-75-2101
21	杷木支店	8:45~18:00			朝倉市杷木池田727	0946-62-1125
22	日田支店(大分県)	8:45~18:00	9:00~19:00	9:00~19:00	日田市本庄町1-8	0973-24-3171
23	八女支店	8:45~18:00	9:00~19:00	9:00~19:00	八女市大字本村344-7	0943-23-3141
24	筑後支店	8:45~21:00	9:00~19:00	9:00~19:00	筑後市大字山の井718-1	0942-53-2188
25	瀬高支店	8:45~18:00			山門郡瀬高町大字下庄1429-7	0944-62-2143
26	柳川支店	8:45~18:00	9:00~19:00	9:00~19:00	柳川市隅町72	0944-72-2131
27	大川支店	8:45~18:00			大川市大字榎津240	0944-87-2134
28	大牟田支店	8:45~18:00			大牟田市築町2-4	0944-52-5271
29	福岡支店	8:45~18:00	9:00~19:00	9:00~19:00	福岡市中央区高砂1-24-20	092-521-1451
30	赤坂門支店	8:45~18:00			福岡市中央区舞鶴2-2-1	092-761-6404
31	博多支店	8:45~18:00			福岡市博多区東比恵1-3-9	092-411-7231
32	雑餉隈支店	8:45~18:00	9:00~19:00	9:00~19:00	福岡市博多区銀天町3-3-5	092-581-2831
33	西新町支店	8:45~18:00			福岡市早良区城西3-13-19	092-821-3331
34	名島支店	8:45~18:00			福岡市東区名島2-35-13	092-661-2811
35	姪浜支店	8:45~19:00	9:00~19:00	9:00~19:00	福岡市西区姪浜駅南1-2-14	092-891-7561
36	警弥郷支店	8:45~18:00			福岡市南区警弥郷1-14-1	092-572-3911
37	中尾支店	8:45~18:00			福岡市南区中尾2-3-24	092-561-2231
38	大野支店	8:45~21:00	9:00~19:00	9:00~19:00	大野城市白木原5-3-1	092-591-3111
39	春日支店	8:45~18:00			春日市ちくし台2-5	092-501-1531
40	二日市支店	8:45~20:00	9:00~19:00	9:00~19:00	筑紫野市二日市北1-12-1	092-922-6661
41	北九州支店	8:45~18:00			北九州市小倉北区米町2-2-1	093-531-3631
42	黒崎支店	8:45~18:00			北九州市八幡西区岡田町2-23	093-621-0631



コーポレートデータ

1	2	3	4
5	6	7	8
9	10	11	12
13	14	15	16

## 店舗外現金自動設備設置場所

設置場所	平日稼働時間	土曜日	日曜日	祝日
西鉄久留米駅出張所	8:00~21:00	●	●	●
西鉄久留米駅前出張所	8:00~21:00	●	●	●
一番街出張所	9:00~20:00	●	●	●
久留米六角堂広場出張所	9:00~21:00	●	●	●
久留米大学病院1階出張所	9:00~18:00			
久留米大学医療センター出張所	9:00~18:00	●		
久留米大学商学部出張所	9:00~18:00			
ハンドメーク上津店出張所	9:00~21:00	●	●	●
スーパー大栄上津店出張所	9:00~21:00	●	●	●
久留米工業大学出張所	10:00~17:00			
西鉄花畑駅出張所	8:00~21:00	●	●	●
聖マリア病院出張所	9:00~17:00	●	●	●
タイホー西町店出張所	9:00~21:00	●	●	●
タイホー津福店出張所	9:00~21:00	●	●	●
タイホー櫛原店出張所	9:00~21:00	●	●	●
タイホー十三部店出張所	9:00~21:00	●	●	●
タイホー国分店出張所	9:00~21:00	●	●	●
ゆめタウン久留米出張所	9:00~21:00	●	●	●
タイホー山川店出張所	9:00~21:00	●	●	●
タイホー野伏間店出張所	9:00~21:00	●	●	●
西鉄ストア宮ノ陣店出張所	9:00~21:00	●	●	●
JR久留米駅出張所	9:00~19:00	●	●	●
タイホー大石町店出張所	9:00~21:00	●	●	●
久留米駐屯地出張所	9:00~18:00			
久留米市役所出張所(2か所)	9:00~18:00			

設置場所	平日稼働時間	土曜日	日曜日	祝日
サザンモール出張所	9:00~21:00	●	●	●
小郡市役所出張所	9:00~18:00	●		
D&D大刀洗店出張所	9:00~20:00	●	●	●
タイホー北野店出張所	9:00~21:00	●	●	●
タイホー甘木店出張所	9:00~21:00	●	●	●
朝倉市役所出張所	9:00~18:00			
ジャスコ甘木店出張所	9:00~21:00	●	●	●
ゆめタウン八女出張所	9:00~21:00	●	●	●
九州大谷短大出張所	9:00~17:00			
柳川市役所出張所	9:00~18:00			
大牟田市役所出張所	9:00~18:00			
ソラリアプラザB1出張所	10:00~20:00	●	●	●
明治屋太宰府店出張所	9:00~20:00	●	●	●
筑紫野市役所出張所	9:00~17:00			
ゆめタウン筑紫野出張所	9:00~19:00	●	●	●
ミスターマックス北茂安店出張所	9:00~20:00	●	●	●

※施設内の現金自動設備のご利用については、  
各施設の営業時間中となります。(42か所)  
(平成18年5月10日現在)

入金できる設備 入金時間 9:00~18:00

### 土曜日・日曜日・祝日のATM・CDコーナー稼働時間

● 9:00~19:00      ● 9:00~14:00  
● 9:00~17:00      ● 10:00~17:00

### 土曜日・日曜日・祝日のご利用手数料

筑邦銀行のCD・ATMをご利用された場合

	筑邦銀行通帳・カードでの「お引き出し」	他行カードでの「お引き出し」
9:00~17:00	105円	210円
17:00~19:00		ご利用いただけません。

※店舗により、ご利用時間帯及びサービス内容が異なります。  
※十八銀行、佐賀銀行、西日本シティ銀行のカードによる「お引き出し」は、当行カードによる「お引き出し」と同様の手数料となります。  
※お振込予約の場合は、別途振込手数料が必要となります。

# 久留米地区現金自動設備設置場所

●の設置場所は平日午後9時までご利用できます。



# 主な手数料一覧

## 国内為替手数料

項目		自店	本支店	他行	
振込	窓口	3万円未満	315円	630円	
		3万円以上	525円	840円	
	ATM	当行カード	3万円未満	105円	210円
		通帳	3万円以上	105円	210円
		現金	3万円未満	105円	210円
	EBSサービス	他行カード	3万円以上	210円	420円
		おまかせ君 (資金移動)	3万円未満	無料	105円
			3万円以上	無料	315円
		おまかせ君 (データ伝送)	3万円未満	無料	210円
			3万円以上	無料	420円
Cnet		3万円未満	105円	105円	
		3万円以上	105円	210円	
ビジネスWeb	3万円未満	無料	105円	420円	
	3万円以上	無料	315円	630円	
MT・FD	3万円未満	105円	210円	525円	
	3万円以上	315円	420円	735円	
送金	電信扱い			420円	
	普通扱い			630円	
代金取立	取立手形	至急	同地	1,050円	
		普通	隔地	630円	
	担保手形	至急		1,050円	
		普通		840円	
組戻	振込・送金			1,050円	
	代手・相手・割手			1,050円	
不渡手形返却料				1,050円	
取立手形店頭呈示料				1,050円	

## 融資関係手数料

住宅ローン・不動産担保ローン		
一部繰越返済	固定金利型で固定金利期間中	31,500円
	上記以外	5,250円
全額繰越返済	固定金利型で固定金利期間中	42,000円
	上記以外	5,250円
返済条件・金利の変更		5,250円

※上記以外に手数料が必要になる場合もありますので、くわしくは窓口へおたずねください。

不動産担保取扱		
基本手数料	一般貸金 (設定1件につき)	31,500円
	住宅貸金 (設定1件につき)	15,750円

## 定額自動送金

振込金額	自店	本支店	他行
3万円未満	—	210円	525円
3万円以上	—	420円	735円

※ご契約時に基本手数料として1,050円いただきます。

- ①窓口でご入金の手形・小切手のうち、遠隔地を支払場所とするものについては、代金取立手数料を申し受けることがあります。  
 ②同地とは、自店が属する手形交換所地域、隔地とは当行本支店が属する手形交換所地域 (同地を除く)。その他とは、それ以外の地域をいいます。

## 貸金庫・保護預り手数料

区分	取扱料金
1. カード式全自動貸金庫	1個につき (年間) 小12,600円・中25,200円・大37,800円
2. 簡易貸金庫 (金庫室に収納の小型貸金庫)	1個につき (年間) 12,600円
3. 簡易型貸金庫 (金庫室外据置型)	1個につき (年間) 標準型12,600円・大型16,800円
4. 被封印	1通につき 2,100円
5. 封緘	1通につき 2,100円

## その他取扱手数料

区分	取扱手数料
預金証書・通帳再発行	1通(冊)につき 1,050円
キャッシュカード再発行	1枚につき 1,050円
バンクカード再発行	1枚につき 1,050円
ローンカード発行手数料・再発行	1枚につき 1,050円
貸金庫カード再発行	1枚につき 1,050円
返済予定表再交付	1回につき 525円
自己宛小切手発行	1枚につき 525円
定額自動送金	契約料 1,050円

## 夜間金庫取扱料金

区分	取扱料金
使用料 (基本料)	月額 9,450円
専用入金帳 50枚綴	1冊につき 6,300円

## 当座勘定関係料金

区分	取扱料金
当座小切手帳	1冊につき (50枚綴) 630円
手形帳 (約束手形・為替手形)	1冊につき (50枚綴) 840円
署名判登録 (変更) 手数料	登録変更のつど 5,250円

## EBサービス月間基本手数料

区分	月額	
テレホンサービス	ファクシミリ	1,050円
	パソコン	10,500円
	FB専用機	8,400円
おまかせ君サービス	マイテレバンク	1,050円
	SPC	1,050円
	SPC+ データ伝送サービス	8,400円
Cnet (個人向けインターネット・モバイルバンキング)	105円	
ビジネスWeb (法人向けインターネットバンキング)	照会・振込サービス	1,050円
	照会・振込サービス + データ伝送サービス	5,250円

## 証明書発行手数料

区分	取扱手数料
残高証明書	1通につき 315円
※継続発行	
残高証明書 個別発行	1通につき 525円
支払利息証明書	1通につき 525円
未払利息証明書	1通につき 525円
預金取引明細書	1回につき 525円
担保手形残高証明書	1通につき 525円
保護預り債券残高証明書	1通につき 525円
代金取立手形残高証明書	1通につき 525円
英文残高証明書	1通につき 525円
融資証明書	1通につき 10,500円
証券取引残高証明書	1通につき 525円
制定外帳票での証明書	1通につき 1,050円
開示手数料	1通につき 1,050円

※定期的に証明書を発行するもの。

## 大口両替手数料

希望金額の合計枚数	取扱料金
1枚 ~ 100枚	無料
101枚 ~ 300枚	105円
301枚 ~ 500枚	315円
501枚 ~ 1000枚	525円
1001枚以上	1,050円

※次の両替については従来どおり無料。

- ①高額金種への両替 (注) ②両替機での両替 (両替機設置店のみ)  
 ③同一金種の新券への両替 ④汚損した現金の交換・記念硬貨の交換  
 (注) ご持参の現金金種よりも高額の金種にまとめる両替  
 (例) 100円硬貨100枚を10,000円札1枚に両替

※上記以外に手数料が必要になる場合もありますので、くわしくは窓口におたずねください。

(平成18年6月末日現在)

## 当行の役員・組織



取締役会長  
(代表取締役)

井手 和英



取締役頭取  
(代表取締役)

山下 洋



取締役副頭取

佐藤 清一郎



常務取締役

空閑 重信



常務取締役

日隈 篤裕

取締役相談役 前川 博  
取締役 相良 徹  
取締役 田中 靖正

常勤監査役 吉田 茂  
常勤監査役 豊島 安治

監査役 上野 寛  
監査役 薬師寺 道明

(平成18年6月29日現在)

## 従業員の状況

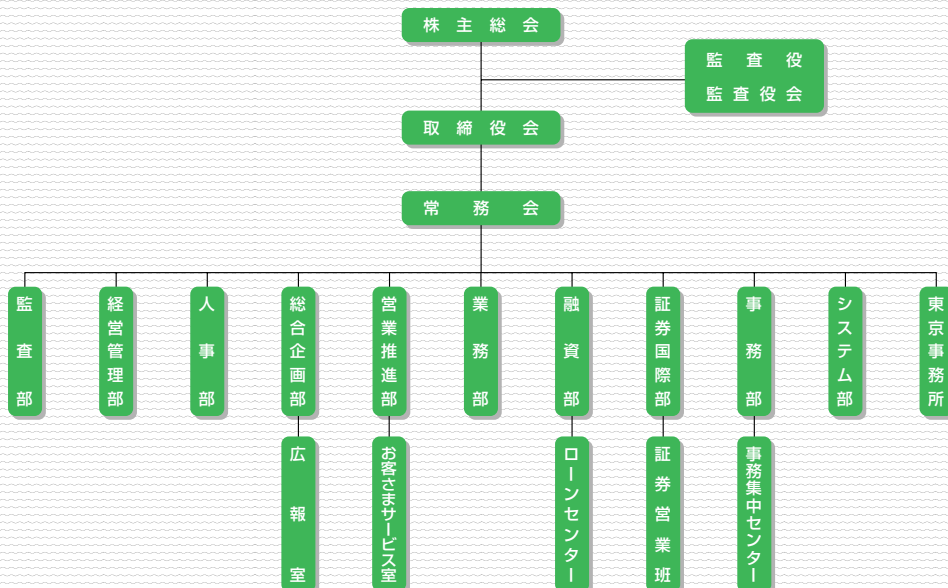
区 分		平成17年3月31日				平成18年3月31日			
		従業員数	平均年齢	平均勤続年数	平均給与月額	従業員数	平均年齢	平均勤続年数	平均給与月額
事務員	男性	397人	41歳8か月	18年8か月	千円	388人	42歳2か月	19年2か月	千円
	女性	187	31 0	10 5		196	31 1	10 2	
	計	584	38 2	16 0	331	584	38 6	16 2	334
庶務行員等	男性	5	53 1	18 6		5	54 1	19 6	
	女性	—	—	—		0	—	—	
	計	5	53 1	18 6	293	5	54 1	19 6	282
合計または平均		589	38 5	16 1	331	589	38 8	16 3	334

(注) 1. 従業員数には、以下の嘱託・臨時雇員を含んでおりません。

	平成17年3月31日	平成18年3月31日
嘱託・臨時雇員	40人	39人

2. 平均給与月額は、3月の時間外手当を含む平均給与月額であり、賞与を除くものであります。  
3. 従業員の定年は、満60歳に達した時としております。

## 組織図



(平成18年6月29日現在)



## 沿革

当行創立の時期の産業界は、戦後の復興に多くの資金を必要としていました。しかし、福岡県南部の中小企業の皆さまは復興資金の調達さえ苦しく、資金繰りは厳しいものでした。そこで金融難の打開策として県南部の商工会議所等を中心に地元銀行設立の機運が起こり、本店を久留米市として設立されたのが「筑邦銀行」です。

昭和	27. 12	(株) 筑邦銀行設立 (資本金5千万円) 島田益喜 頭取に就任
	28. 2	創業
	12	本店を久留米市東町に新築
	29. 6	資本金1億円に増資
	37. 5	佐藤與 取締役会長に、三島重人 取締役頭取に就任
	38. 10	資本金2億円に増資
	42. 11	福岡支店ビル竣工
	44. 2	資本金4億円に増資
	49. 1	東京事務所開設
	51. 4	資本金8億円に増資
	52. 12	総合オンラインシステム稼働
	55. 9	外国通貨両替商業取扱い開始
	56. 4	資本金12億円に増資
	6	三島重人 取締役会長に、吉田哲也 取締役頭取に就任
	58. 4	国債窓販開始
	60. 11	新オンラインシステム稼働
	61. 6	公共債ディーリング業務取扱い開始
	12	外国為替業務取扱い開始
	62. 10	福岡証券取引所に株式上場 資本金22億円に増資
平成	1. 9	本店を久留米市諏訪野町に新築移転
	2. 6	担保附社債信託法の業務取扱い開始
	11	社債等登録法に基づく登録機関の指定
	12	吉田哲也 取締役会長に、前川博 取締役頭取に就任
	3. 8	株式額面1株500円を50円に株式分割 (額面変更)
	4. 3	資本金30億円に増資
	11	額面普通株式1株を1.1株に株式分割 (無償交付)
	6. 4	信託代理店業務取扱い開始
	9. 3	インターネット上にホームページ開設
	4	資本金45億円に増資
	10. 12	証券投資信託窓口販売開始
	11. 4	前川博 取締役会長に、井手和英 取締役頭取に就任
	12	資本金80億円に増資
	12. 5	新システムセンターの稼働
	13. 4	保険業務取扱い開始 (住宅ローン関連の長期火災保険)
	10	ちくぎんテレホンセンター開設
	14. 10	個人年金保険取扱い開始
	12	創立50周年
	15. 9	「リレーションシップバンキングの機能強化計画」を公表
	16. 3	社団法人中小企業診断協会福岡県支部と全国初の業務提携
	10	本店営業部相談コーナー平日20時まで有人営業開始
	17. 3	「北部九州ビジネスマッチング協議会」の設立 (当行、佐賀銀行、十八銀行)
	5	三行基幹系システムの共同化合意
	18. 4	井手和英 取締役会長に、山下洋 取締役頭取に就任